

## CJX1 系列交流接触器

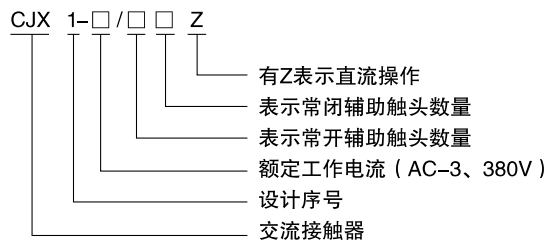
### 1 产品概述



CJX1系列交流接触器主要用于交流50Hz或6 Hz，额定绝缘电压为660V，在AC-3使用类别下额定工作电压为380V时额定工作电流为9A~400A的电力线路中。作为供远距离接通和分断电路之用，并适用于控制交流电动机的启动、停止及反转。

符合标准：GB/T 14048.4、IEC 60947-4-1及GB 21518。

### 2 产品命名规则



### 3 产品参数

#### 3.1 CJX1-□交流接触器。

表1

型号规格	CJX1-9	CJX1-12	CJX1-16	CJX1-22	CJX1-32	CJX1-45	CJX1-63	CJX1-75	CJX1-85	CJX1-110	CJX1-140	CJX1-170	CJX1-205	CJX1-250	CJX1-300	CJX1-400		
额定绝缘电压U <sub>i</sub> (V)	660																	
频率(Hz)	50 (或60)																	
额定冲击耐受电压U <sub>imp</sub> (kV)	8																	
额定工作电流I <sub>e</sub> (A)	AC-3	380V	9	12	16	22	32	45	63	75	85	110	140	170	205	250	300	400
	AC-4	380V	3.3	4.3	7.7	8.5	12	24	28	34	42	54	68	75	96	110	125	150
可控电动机最大功率P <sub>e</sub> (kW)	AC-3	220V	2.2	3	4	5.5	8.5	15	18.5	22	26	37	43	55	64	78	93	125
		380V	4	5.5	7.5	11	15	22	30	37	45	55	75	90	110	132	160	200
	AC-4	380V	5.5	7.5	11	11	23	39	55	67	67	100	100	156	156	235	235	375
		380V	1.4	1.9	3.5	4	7.5	12	14	17	21	27	35	38	50	58	66	81
约定发热电流I <sub>th</sub> (A)	AC-3	20	20	30	30	45	70	90	90	150	150	180	220	300	300	400		
	AC-4	300	300	300	300	300	300	300	300	300	300	300	120	120	120	120		
吸引线圈功率(VA)	保持	启动	68	68	68	68	69	183	183	330	550	550	910	910	1430	1430	2450	
		保持	9	9	9.5	9.5	14	34.2	34.2	36.6	36.6	51.3	51.3	91.2	91.2	150	150	
		能效等级	3	3	3	3	3	2	2	2	2	2	2	2	2	2	2	
吸引线圈工作范围(AC)	吸合	85ms~110ms																
	释放	20ms~75ms																
机械寿命(万次)	1000			800				600										
电寿命(万次)	AC-3	100			80				60									
	AC-4	20			15				10									
辅助触头约定发热电流I <sub>th</sub> (A)	10																	
辅助触头参数	AC-15	380V/0.95A																
	DC-13	220V/0.15A																
配用熔断器(SCPD)型号	RT16-16	RT16-20	RT16-25	RT16-32	RT16-50	RT16-63	RT16-80	RT16-100	RT16-125	RT16-160	RT16-200	RT16-250	RT16-315	RT16-400	RT16-400	RT16-500		



## CJX1 系列交流接触器

### 3.2 CJX1-□/Z交流接触器(直流操作)。

表2

型号规格		CJX1-9/Z	CJX1-12/Z	CJX1-16/Z	CJX1-22/Z	
额定绝缘电压Ui (V)		660				
额定工作电流Ie (A)	AC-3	380V	9	12	16	22
	AC-4	380V	3.3	4.3	7.7	8.5
可控电动机 最大功率Pe(kW)	AC-3	220V	2.2	3	4	5.5
		380V	2	5.5	7.5	11
		660V	5.5	7.5	11	11
	AC-4	380V	1.4	1.9	3.5	4
		660V	2.4	3.3	6	6.6
约定发热电流Ith (A)		20	20	30	30	
操作频率(次/h)	AC-3	1200				
	AC-4	300				
吸引线圈功率消耗直流(W)	吸合	6.5				
	保持	6.5				
线圈工作电压范围直流(DC)		85%Us~110%Us				
机械寿命(万次)		1000				
电寿命(万次)	AC-3	100				
	AC-4	20				
辅助触头约定发热电流Ith(A)		10				
辅助触头参数	AC-15	380V/0.95A				
	DC-13	220V/0.15A				

3.3 线圈额定控制电源电压(Us)为: AC 380V, 220V, 127V, 110V, 48V, 36V, 24V;  
 DC 24V, 48V, 110V, 220V。

#### 4 正常工作条件和安装条件

- 4.1 周围环境温度:  $-5^{\circ}\text{C} \sim +40^{\circ}\text{C}$ , 24小时内其平均值不超过 $+35^{\circ}\text{C}$ 。
- 4.2 海拔高度: 不超过2000m。
- 4.3 大气条件: 最高温度为 $+40^{\circ}\text{C}$ 时, 空气的相对湿度不超过50%, 在较低的温度下可允许有较高的湿度, 对由于温度变化偶尔产生的凝露应采取特殊措施。
- 4.4 污染等级: 3级。
- 4.5 安装类别: III类。
- 4.6 冲击振动: 产品应安装和使用在无显著摇动、冲击和振动的地方。

#### 5 其它

##### 5.1 结构特点:

##### 5.1.1 总体结构:

接触器为双断点触头的直动式运动机构, 具有三对常开主触头, 辅助触头组合方式见表3。接触器触头支持件与衔铁采用弹性锁扣联结, 消除了薄弱环节。动作机构灵活, 手动检查方便, 结构设计紧凑, 可防止外界杂物及灰尘落入活动部位, 接线端都有防盖, 人手不能直接接触带电部位。接触器外形尺寸小巧, 安装面积小。安装方式可用导轨安装, 也可用螺钉紧固, 与其它同类产品相比, 操作频率和控制容量更高。产品安全、可靠性好, 为国际先进的接触器机种。

表3

产品型号	常开触头数量	常闭触头数量	挂接方式
CJX1-9	2	2	本体自带
CJX1-12			
CJX1-9Z			
CJX1-12Z			
CJX1-16			
CJX1-22			
CJX1-16Z			
CJX1-22Z			
CJX1-32~400	2	2	侧挂辅助
CJX1-32~400	4	4	



## CJX1 系列交流接触器

### 5.1.2 触头系统:

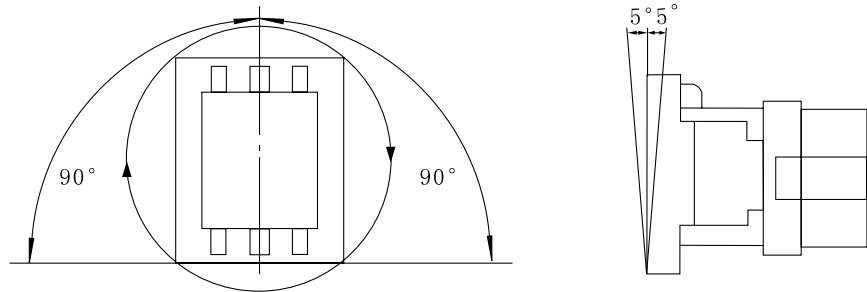
主、辅助触头材料由电性能优越的银合金组成, 具有使用寿命长及良好的接触可靠性。灭弧室呈封闭型, 并有阻燃型材料阻挡电弧向外喷溅,  $I_e \leq 22A$  无灭弧隔弧板,  $I_e \geq 32A$  装有金属隔弧板, 保证人身及临近电器的安全。接线螺钉采用新型自升螺钉, 瓦形垫与螺钉不分离可节省接线用时。

### 5.1.3 磁系统:

电磁系统工作可靠, 损耗小、噪音低, 具有很高的机械强度, 线圈的接线端装有电压规格的标记牌, 标记牌电压等级涂有特定的颜色, 清晰醒目, 接线方便, 可避免因接错电压规格而导致线圈烧毁。

### 5.2 安装位置:

接触器必须安装在如图所示位置的垂直表面上。



## 6 外形及安装尺寸

### 6.1 CJX1-9~140交流接触器(见图2和图3)。

表 4

型号	A max	a	B max	b	C max	F	$\Phi$
CJX1-9/22	46	35±0.5	79	60±0.6	106	8	4.8 <sup>+0.48</sup> <sub>0</sub>
CJX1-12/22	46	35±0.5	79	60±0.6	106	8	4.8 <sup>+0.48</sup> <sub>0</sub>
CJX1-16/22	46	35±0.5	89	75±0.6	116	8.5	4.8 <sup>+0.48</sup> <sub>0</sub>
CJX1-22/22	46	35±0.5	89	75±0.6	116	8.5	4.8 <sup>+0.48</sup> <sub>0</sub>
CJX1-32/22	74	50±0.5	90	75±0.6	109	8	5 <sup>+0.48</sup> <sub>0</sub>
CJX1-45/22	92	70±0.6	120	100±0.7	125	12	5 <sup>+0.48</sup> <sub>0</sub>
CJX1-63/22	92	70±0.6	120	100±0.7	125	12	5 <sup>+0.48</sup> <sub>0</sub>
CJX1-75/22	105	80±0.6	135	110±0.7	145	12	5.5 <sup>+0.48</sup> <sub>0</sub>
CJX1-85/22	105	80±0.6	135	110±0.7	145	12	5.5 <sup>+0.48</sup> <sub>0</sub>
CJX1-110/22	125	100±0.7	158	130±0.8	155	12	6.5 <sup>+0.58</sup> <sub>0</sub>
CJX1-140/22	125	100±0.7	158	130±0.8	155	12	6.5 <sup>+0.58</sup> <sub>0</sub>

### 6.2 CJX1-170~400交流接触器(见图4)。

表 5

型号	A1max	A2max	a3	B1max	b2	C1max	M	e1	f1	f2	g	d1	d2	$\Phi g$
CJX1-170	140	165	110±0.7	185	160±0.8	190	8	154	115	12	48	20	42	7 <sup>+0.58</sup> <sub>0</sub>
CJX1-205	140	165	110±0.7	185	160±0.8	190	8	154	115	12	48	20	42	7 <sup>+0.58</sup> <sub>0</sub>
CJX1-250	145	168	120±0.7	200	180±0.8	205	10	168	135	12	58	25	48	9 <sup>+0.58</sup> <sub>0</sub>
CJX1-300	145	168	120±0.7	200	180±0.8	205	10	168	135	12	58	25	48	9 <sup>+0.58</sup> <sub>0</sub>
CJX1-400	160	183	130±0.8	205	180±0.8	228	10	178	150	12	65	25	48	9 <sup>+0.58</sup> <sub>0</sub>

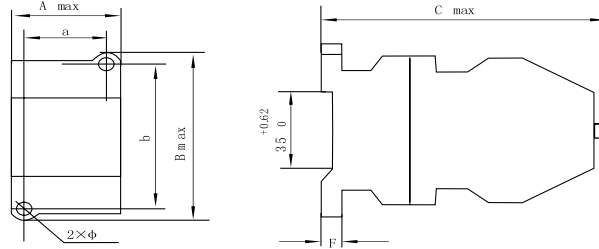
### 6.3 CJX1-9~22/Z交流接触器(直流操作)(见图5)。

表 6

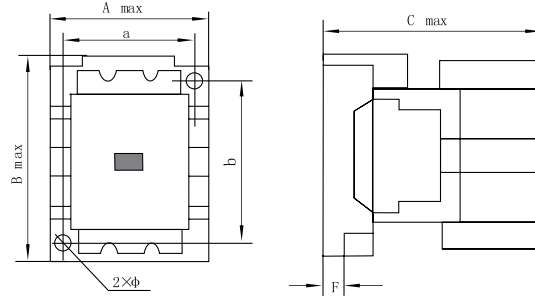
型号	A max	a	B max	b	C max	F	$\Phi$
CJX1-9/22Z	46	35±0.5	79	60±0.6	135	8	4.8 <sup>+0.48</sup> <sub>0</sub>
CJX1-12/22Z	46	35±0.5	79	60±0.6	135	8	4.8 <sup>+0.48</sup> <sub>0</sub>
CJX1-16/22Z	46	35±0.5	89	75±0.6	148	8.5	4.8 <sup>+0.48</sup> <sub>0</sub>
CJX1-22/22Z	46	35±0.5	89	75±0.6	148	8.5	4.8 <sup>+0.48</sup> <sub>0</sub>

## CJX1 系列交流接触器

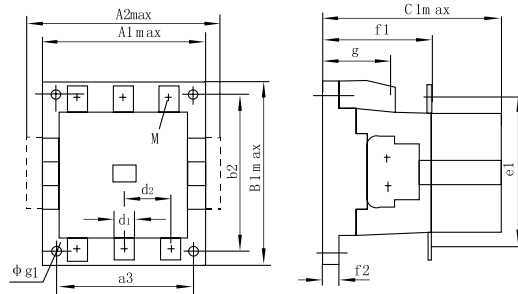
CJX1-9~32/22 图2(尺寸见表4)



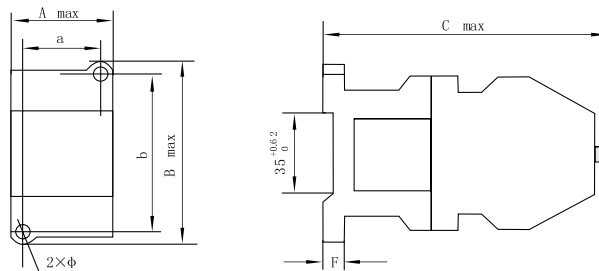
CJX1-45~140/22 图3(尺寸见表4)



CJX1-170~400/22 图4(尺寸见表5)



CJX1-9~22/22Z 图5(尺寸见表6)



### 7 订货须知

订购接触器时须注明产品完整型号、名称及吸引线圈频率、电压、数量。  
 订货示例：CJX1-9/22交流接触器 线圈电压 220V 50Hz 10台。